

**Задания дистанционной олимпиады
по дисциплине ОП 02. Анатомия и физиология человека
тема: "ОПОРНО-ДВИГАТЕЛЬНАЯ СИСТЕМА"**

Ф. И. О. студента _____
№ группы _____

При выполнении заданий 1-11 выберите один правильный ответ из четырех.

1. Опорно-двигательный аппарат человека образован:

а. только скелетом	в. скелетом и скелетными мышцами
б. только скелетными мышцами	г. скелетом и мышцами сердца и желудка

2. К осевому скелету относятся:

а. кости поясов конечностей и скелет свободных конечностей	в. скелет туловища, кости поясов конечностей и скелет свободных конечностей
б. череп и скелет свободных конечностей	г. череп и скелет туловища

3. Гибкость костей обеспечивается за счет:

а. органических веществ	в. губчатого строения
б. неорганических веществ	г. трубчатого строения

4. Шейный отдел позвоночника состоит из:

а. 12 позвонков	б. 5 позвонков	в. 7 позвонков	г. 24 позвонков
-----------------	----------------	----------------	-----------------

5. Скелет свободной верхней конечности образуют:

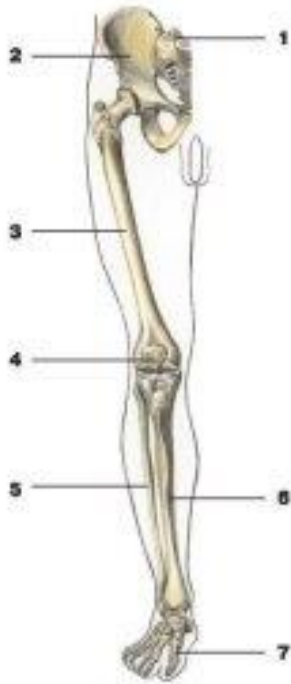
а. локтевая и лучевая кости, кости кисти	в. лопатка и две ключицы
б. плечевая кость, кости предплечья и кости кисти	г. лопатка, ключица, плечевая кость, кости предплечья и кости кисти

6. Пояс нижних конечностей образуют:

а. крестец	б. бедренная и берцовая кости	в. бедренная кость и крестец	г. тазовые кости
------------	-------------------------------	------------------------------	------------------

7. Цифрой 2 на рисунке обозначена кость:

а. бедренная	в. малая берцовая
б. большая берцовая	г. тазовая



8. Ребра с грудиной соединены:

а. посредством хряща	в. неподвижно, образуя шов
б. посредством сустава	г. связками

9. Как называются хрящи с 1 по 7 пары рёбер соединяющиеся с грудиной?

А. ложные	Б. истинные	В. неподвижные	Г. колеблющиеся
-----------	-------------	----------------	-----------------

10. Какая кость черепа соединяется с другими подвижно?

А) теменная	В) нижнечелюстная	Б) лобная	Г) верхнечелюстная
-------------	-------------------	-----------	--------------------

11. Какую функцию не выполняет опорно-двигательная система?

А) защитную	Б) двигательную	В) опорную	Г) транспорт питательных веществ
-------------	-----------------	------------	----------------------------------

При выполнении задания 12 выберите три верных ответа из шести.

12. Скелет человека в отличие от скелета млекопитающих животных имеет:

а. прямой позвоночник без изгибов	в. грудную клетку, сжатую с боков	д. сводчатую стопу
б. грудную клетку, сжатую в спинно-брюшном направлении	г. позвоночник S-образной формы	е. массивный лицевой отдел черепа

13. Установите соответствие между костью черепа человека и отделом черепа.

КОСТИ ЧЕРЕПА	ОТДЕЛ ЧЕРЕПА
а. лобная	1. лицевой
б. височная	2. мозговой
в. скуловая	
г. носовая	
д. нижнечелюстная	

14. Установите соответствие между примером соединения костей и типом, к которому оно относится.

ПРИМЕР	ТИПЫ СОЕДИНЕНИЯ КОСТЕЙ
а. бедренная и большая берцовая кости	1. неподвижное
б. лобная и теменная кости	2. подвижное
в. затылочная и височная кости	
г. нижняя челюсть и височная кость	
д. позвонки крестцового отдела	

При выполнении заданий 15-16 установите правильную последовательность.

15. Установите последовательность расположения отделов позвоночника человека (сверху вниз):

а. поясничный	в. грудной	г. крестцовый
б. шейный		д. копчиковый

16. Расположите в правильном порядке кости верхней конечности, начиная от плечевого пояса:

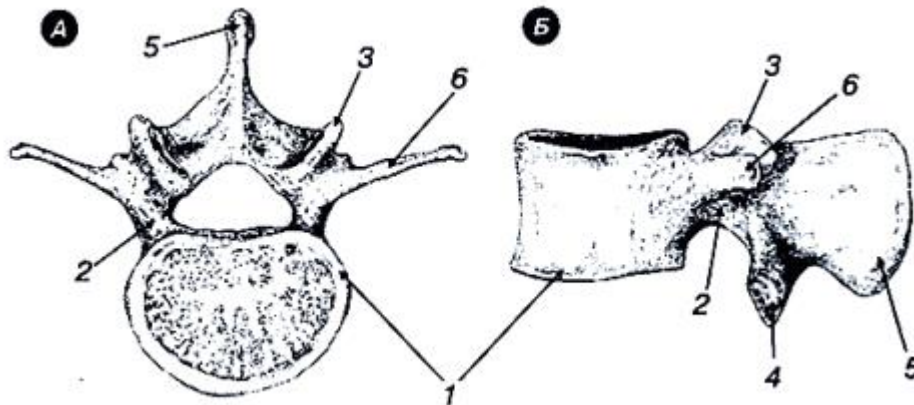
а. кости пясти	в. плечевая кость	г. кости запястья
б. лучевая кость		д. фаланги пальцев

17. При выполнении задания 17 прочитайте текст и найдите в нем биологические ошибки. Внимательно прочитайте текст «Скелет головы» и найдите в нем предложения, в которых содержатся биологические ошибки. Запишите сначала номера этих предложений, а затем сформулируйте их правильно

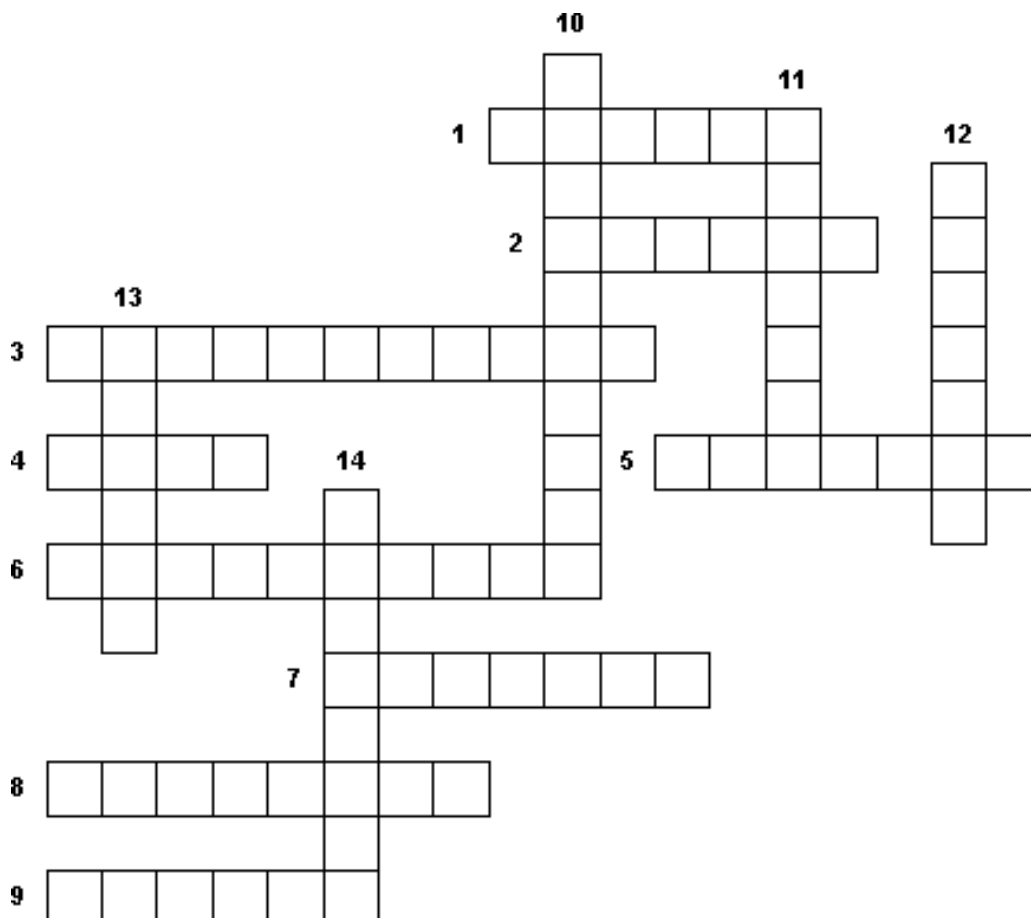
1. Скелет головы – череп – состоит из мозгового и лицевого отделов.
2. Лицевой отдел черепа человека преобладает над мозговым.
3. Кости черепа человека соединены неподвижно путем сращения.
4. Височные, теменные и затылочная кости относятся к мозговому отделу, а скуловые и челюстные – к лицевому.
5. Верхнечелюстная кость подвижная, а нижнечелюстная – неподвижная.
6. На этих костях находятся зубы, корни которых расположены в специальных костных ячейках.

№

18.Какая кость на рисунке? К какому отделу относится? Каково ее строение, особенности и функции?



19. Решите Кроссворд по теме «Скелет человека»



1. Одел позвоночника, состоящий из 4-5 сросшихся маленьких позвонков.
2. Совокупность костей, хрящей и укрепляющих их связок.
3. Основа скелета туловища.

4. Количество позвонков у всех млекопитающих, в том числе и человека.
5. Отдел черепа, к которому относятся: верхняя и нижняя челюсти, скуловые, носовые и решётчатая кости.
6. Скелет, состоящий из костей поясов конечностей и скелета свободных конечностей.
7. Клетка, образованная грудным отделом позвоночника, рёбрами и грудиной.
8. Диски, придающие позвоночному столбу подвижность, упругость и смягчают сотрясения при беге, ходьбе, прыжках.
9. Один из изгибов позвоночника у человека.
10. Отдел, состоящий из пяти массивных позвонков, функция которых – выдерживать основную тяжесть тела.
11. Пять сросшихся позвонков, составляющих одну кость.
12. Отдел позвоночника, следующий за шейным отделом.
13. Скелет, объединяющий череп и скелет туловища.
14. Отдел черепа, образованный непарными лобными и затылочными костями, и парными теменными и височными костями.

20. Список латинских терминов

Вам предложен список латинских терминов, которым нужно дать русский перевод. Задание выполняется письменно на предоставленном бланке.

1. vertebra _____	16. articulation _____
2. costa _____	17. sternum _____
3. thorax _____	18. os sacrum _____
4. cranium _____	19. ossamanus _____
5. maxilla _____	20. mandibular _____
6. lateralis _____	21. medialis _____
7. superior _____	22. inferior _____
8. femur _____	23. humerus _____
9. ulna _____	24. radius _____
10. tibia _____	25. fibula _____
11. os ethmoidale _____	26. os sphenoidale _____
12. os temporale _____	27. os occipital _____
13. clavicula _____	28. scapula _____
14. dexter _____	29. sinister _____
15. os ilium _____	30. os coxae _____